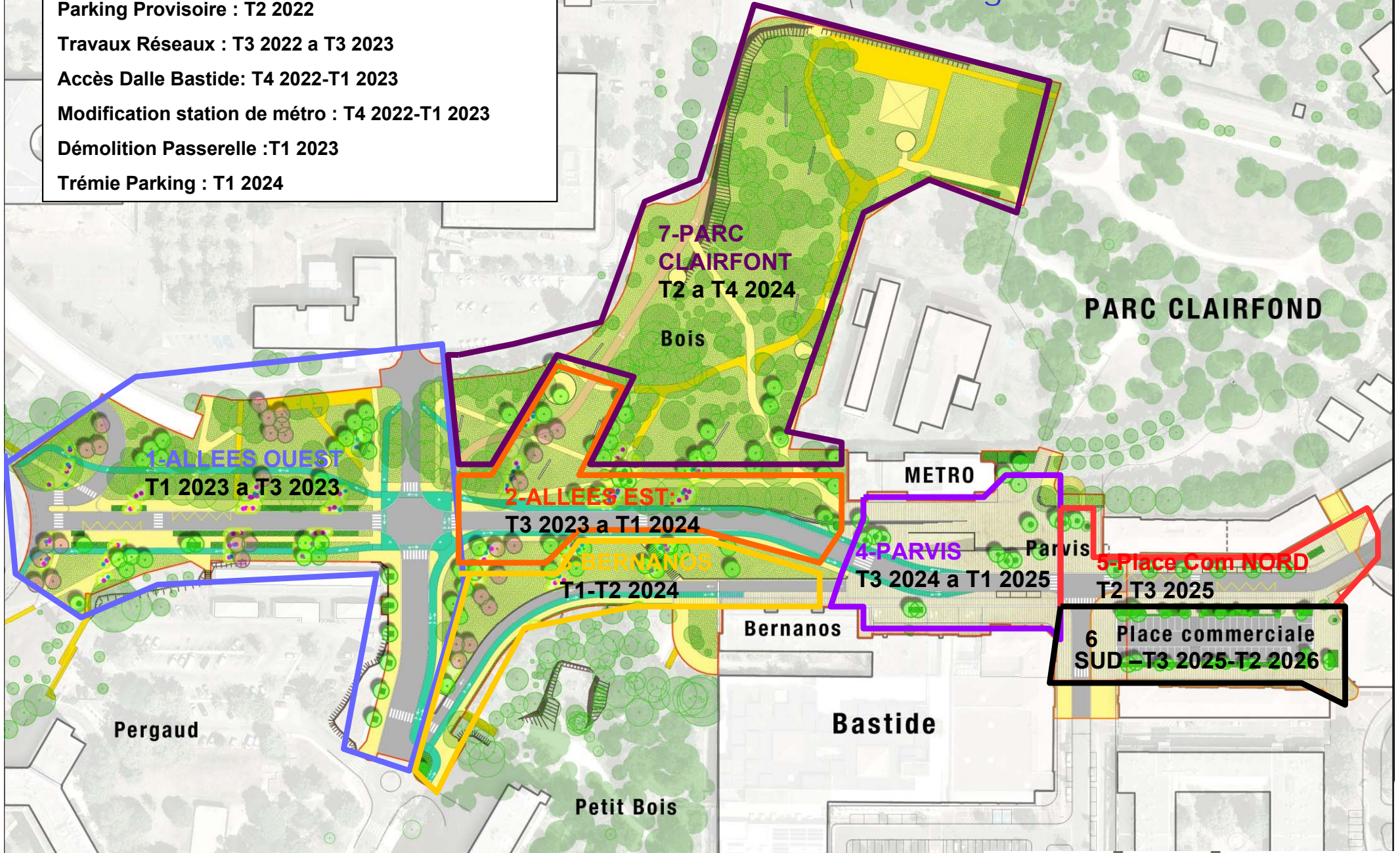


NORD BELLEFONTAINE

Phasage Mi 2022 a Mi 2026

Travaux Connexes

- Parking Provisoire : T2 2022
- Travaux Réseaux : T3 2022 a T3 2023
- Accès Dalle Bastide: T4 2022-T1 2023
- Modification station de métro : T4 2022-T1 2023
- Démolition Passerelle : T1 2023
- Trémie Parking : T1 2024



Mise a jour : 02/2022