

Le Projet de Renouveau Urbain de Bellefontaine intègre une ambition forte d'améliorer le cadre de vie des habitants.

Pour cela, l'allée de Bellefontaine, le parvis de la station de métro et la place commerciale vont être réaménagés.

L'objectif est d'améliorer la qualité des espaces publics, de créer d'avantages d'espaces dédiés aux piétons et aux cyclistes et de renforcer les liaisons entre les parcs.

L'aménagement de la place commerciale doit permettre d'apaiser le Cœur de Quartier et d'améliorer la visibilité des commerces, de rendre les espaces plus agréables pour les usagers. Cela passe par l'élargissement des trottoirs, la plantation d'arbres et l'intégration de mobilier urbain afin de permettre aux habitants de profiter pleinement de leur quartier.

Ainsi, des travaux préalables à la mise en œuvre de ces aménagements seront nécessaires tels que :

- le déplacement des réseaux dans l'emprise du projet ;
- la création d'un accès à la dalle Bastide depuis la place Tel Aviv ;
- le réaménagement de la station de métro de Bellefontaine ;
- la démolition de la passerelle entre la station de métro et la dalle Bastide.

Enfin, le projet de réaménagement des espaces publics prévoit des interventions selon un phasage par secteur qui permettra une mise en œuvre jusqu'à 2026 afin de limiter les nuisances et les impacts sur la vie du quartier.

Toulouse Métropole, la Ville de Toulouse et les autres maîtres d'ouvrages vous communiqueront à chaque étape les zones concernées par ces interventions afin de limiter la gêne occasionnée par les travaux.

Pour en savoir plus sur le Projet de Renouveau Urbain et les travaux à venir :



Vos interlocuteurs :

Johan DENYS – Le Cycle de l'Eau – Toulouse Métropole (du 1 au 15 juin)

Johan.denys@toulouse-metropole.fr - Tél. : 05 81 91 73 87

Tony LAMRAK – Le Cycle de l'Eau – Toulouse Métropole (du 15 juin au 29 juillet)

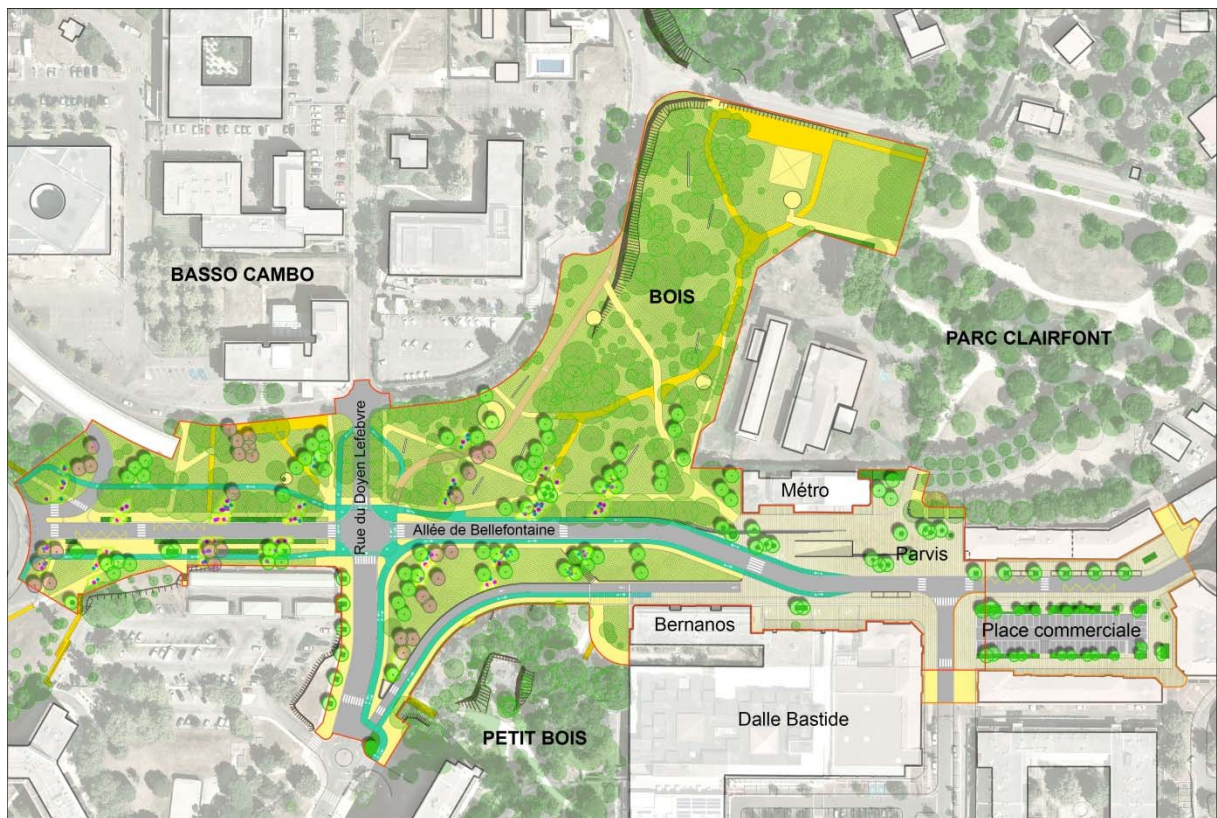
tony.lamrak@toulouse-metropole.fr – Tél : 05 34 24 55 72

Bellefontaine

Allée de Bellefontaine, Place commerciale,
Parvis du métro, Accès à la dalle Bastide

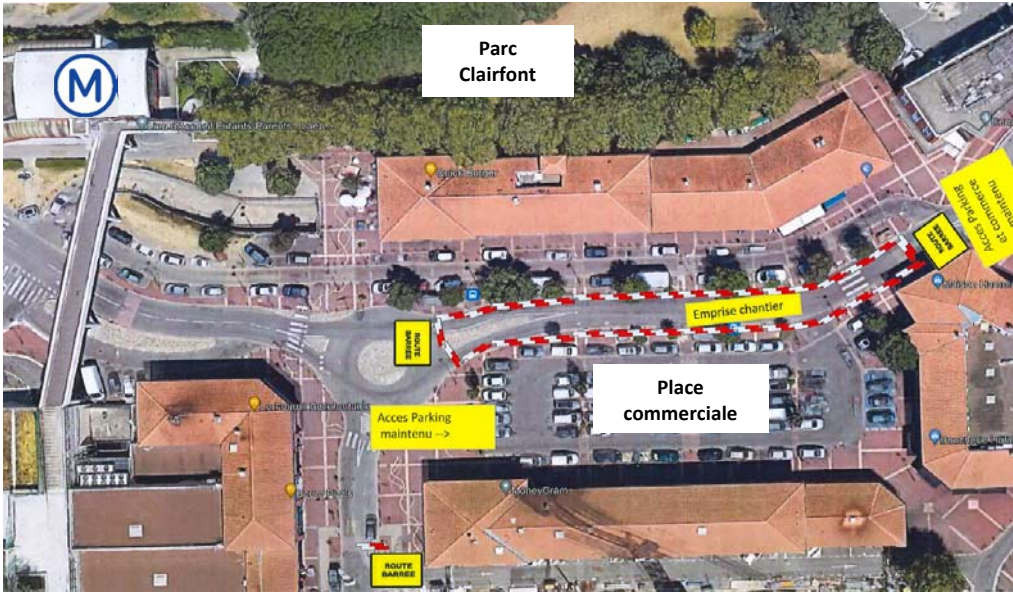
Aménagements de la centralité commerciale

*Travaux préalables de déplacement des réseaux d'eau et d'assainissement
réalisés par Eau de Toulouse Métropole*

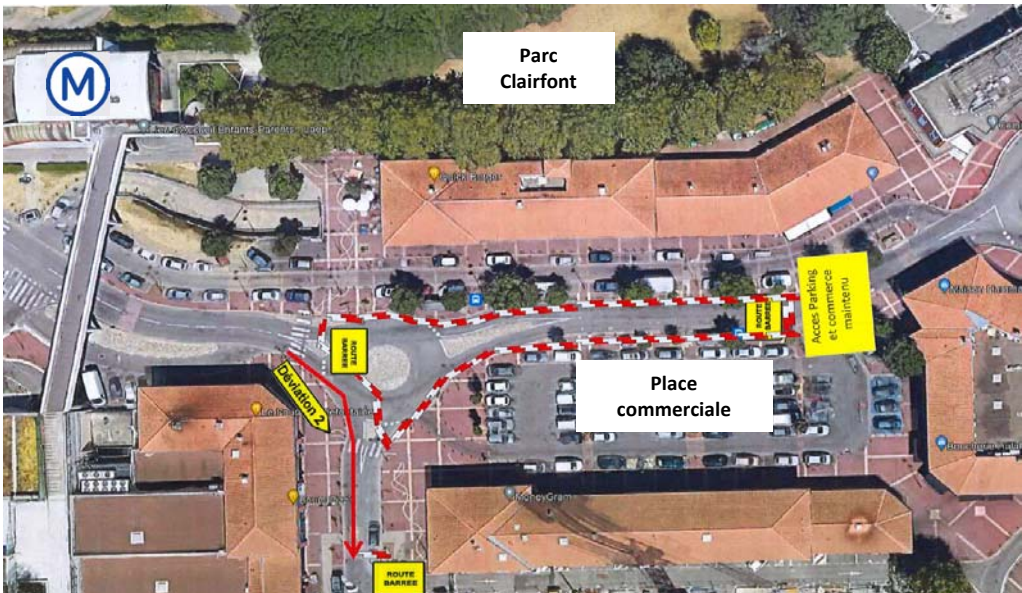


Planning des phases de travaux du 1er juin au 29 juillet 2022

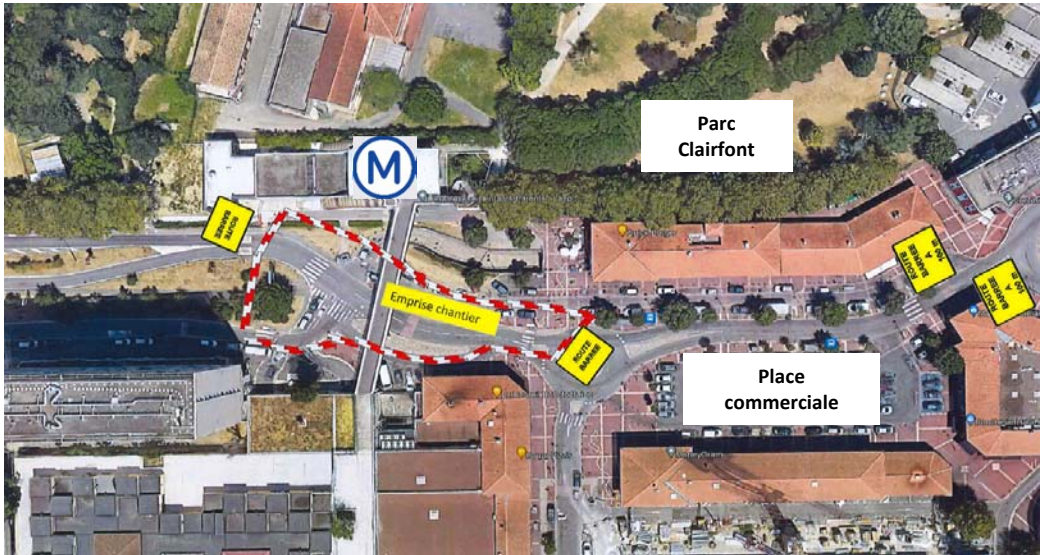
> Phase 1 (A) du 1^{er} au 15 juin



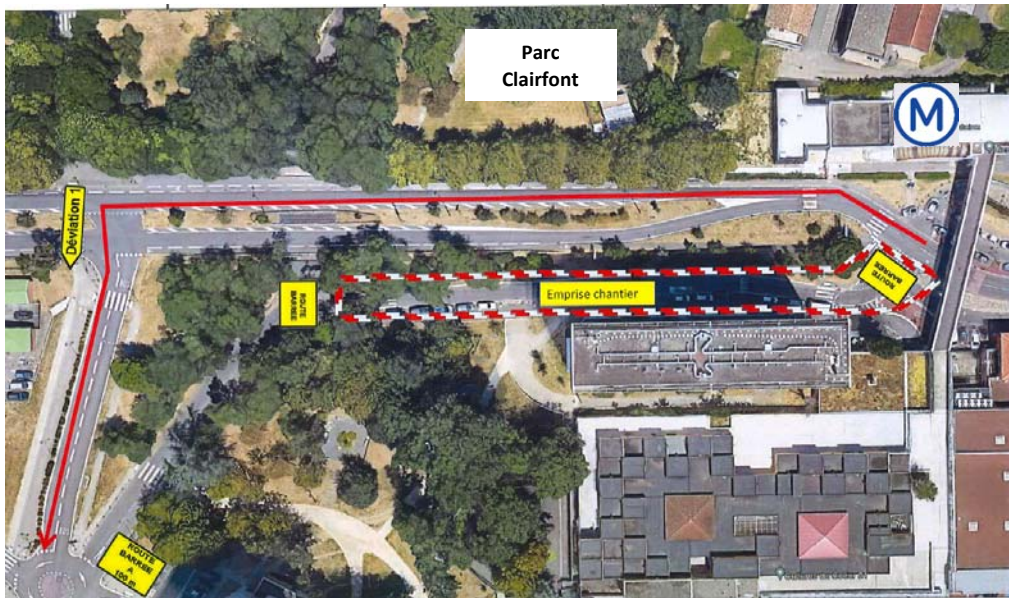
> Phase 1 (B) du 1^{er} au 15 juin



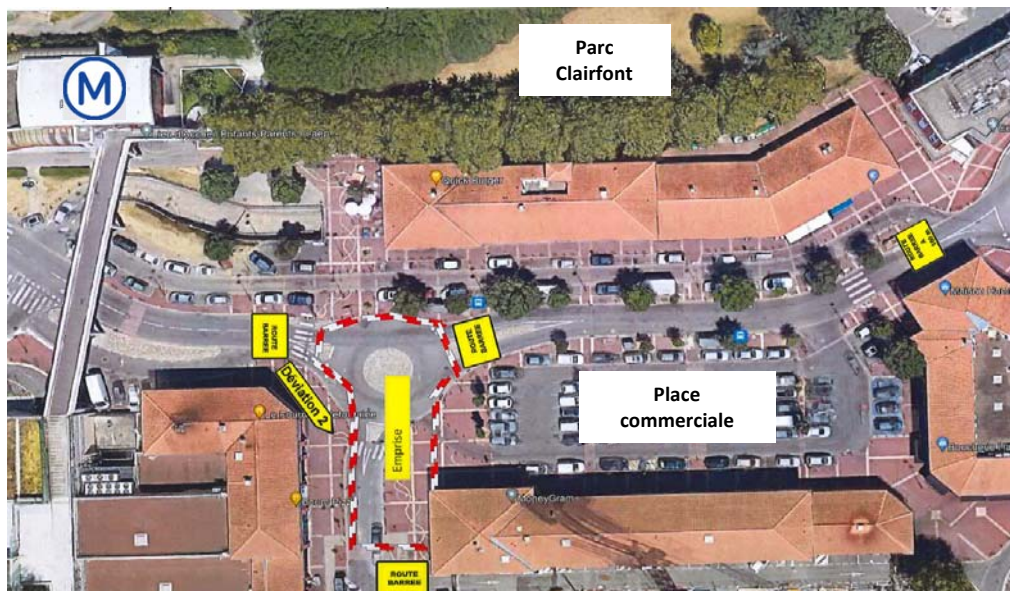
> Phase 2 du 15 juin au 7 juillet



> Phase 3 du 7 au 19 juillet



> Phase 4 du 21 au 29 juillet



Pendant la durée des travaux :

- L'accès au cœur de quartier est maintenu. Des déviations seront mises en place pour la circulation de transit par la rue Lizop, le chemin de Lestang, la rue du Doyen Lefebvre, la rue Tébol, la rue Maurois et la rue Gauguin.
- Tisséo communiquera l'itinéraire emprunté par le bus 14.
- La capacité du parking provisoire de la rue Maurois a été doublée afin de répondre à la demande en stationnement sur le secteur.
- Les commerces resteront ouverts.

Nous vous prions de nous excuser par avance pour les gênes momentanées que ces travaux pourraient occasionner (bruit, poussière, déviation de la circulation, modification temporaire du stationnement).